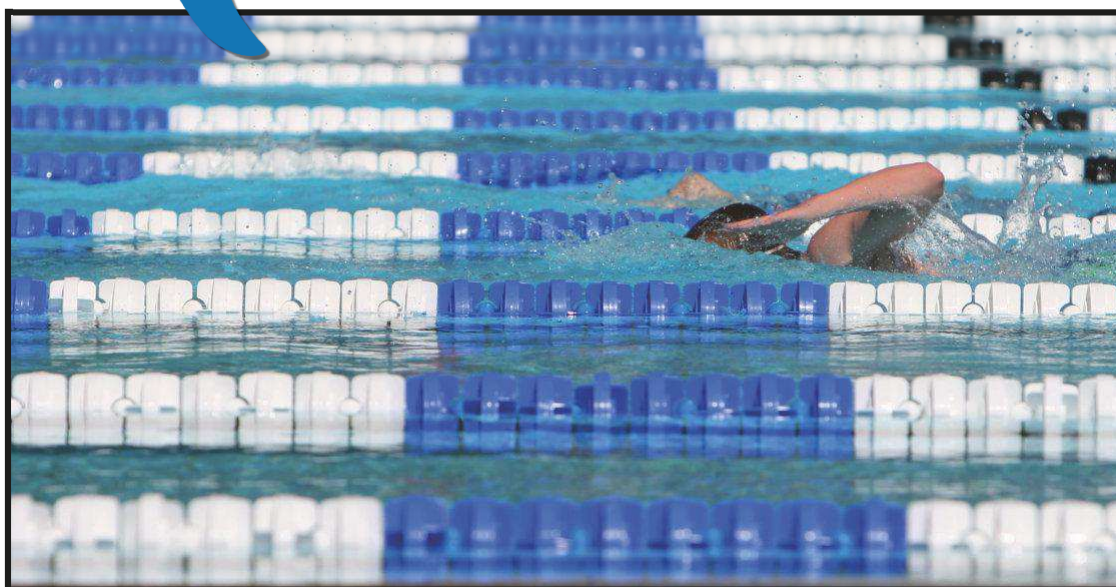


Njurunda Simsällskap

har nöjet att inbjuda till
den 37:e upplagan av

SÄLSIMMET 2022



22-23 oktober

Plats: Njurundahallen, Kvissleby

Bassäng: 25 m x 6 banor, El – tidtagning

Tider: ***Lördag 22 oktober***

Pass 1 Insim 13:00 – 14:15 Tävlingsstart 14:30

Söndag 23 oktober

Pass 2 Insim 07:30 – 08:45 Tävlingsstart 09:00

Pass 3 Insim 13:30 – 14:45 Tävlingsstart 15:00

Anmälan: Anmälan görs via Temus Anmälan **senast torsdag 13 oktober.**

Begränsningar: Vi förbehåller oss rätten till begränsningar så att passen tar ca 3–3,5 tim.

Startavgift: 80 kr / individuell start och 100 kr / lag.

Efteranmälan: Efteranmälan är tillåten i mån av plats mot dubbla avgiften senast 1,5 tim före passets start.

Avanmälan: Avanmälan sker i första hand genom app.livetiming.se. Inloggningsuppgifter kommer att distribueras till respektive förening via epost. Senast 1,5 tim före respektive tävlingspass start ska avanmälan vara registrerad.

Åldersklasser:	A	2005 & äldre	Dam/Herr
	B	2007 - 2006	Pojkar/Flickor
	C	2009 - 2008	Pojkar/Flickor
	D	2011 - 2010	Pojkar/Flickor
	E	2013 - 2012	Mix - tävlar lördag
	F	2014 & yngre	Mix - tävlar lördag

12 år och yngre tävlar enligt simförbundets regler för fortsättningstävling.
Resultatlistan för 12 år och yngre redovisas i bokstavsordning.

Grenarna för åldersklasserna 2009–2005 & äldre genomförs tillsammans och uppdelning sker vid prisutdelning.

- Priser:** Presentkort till de 3 främsta i A, B, C årsklassen med den högsta sammanräknade poängen, i max 4 grenar enligt Fina poäng. Prisutdelning sker direkt efter sista gren. Åldersklasser 12 år och yngre (Klass D, E och F) får alla pris, samt utlottade nyttopriser.
- Extralopp:** Max 4 heat och max 200m. kostnad 150 kr/start.
Maila anmälan till info@njurundasim.nu alternativt anmälan på plats 1,5 tim före respektive tävlingspass.
- Startlista/
Resultat:** Start- och resultatlista läggs ut på www.livetiming.se
Hela tävlingen går att följa via www.livetiming.se
- Avsim:** Avsimmet sker i undervisningsbassängen
- Ledarmöte:** Sker lördag kl 13:30 övervåningen
- Ledarfika:** Vi bjuder tränare och ledare på fika under tävlingspassen
- Webb-sändning** Hela tävlingen kommer att sändas via en länk på vår hemsida www.njurundasim.nu
- Logi:** Golvboende på Solede skolan ligger på ca 10 minuters gångavstånd från simhallen. 82 platser så först till kvarn.
- Mat:** Husmanskost inkl. sallad, måltidsdryck.
- Kostnader:** Alla kostnader faktureras efter tävlingen
- Upplysningar:** Njurunda Simsällskaps kansli på tel. 070-291 26 44
Telefontid: måndagar & torsdagar 13.00 - 15.00
Övrig tid hänvisas till e-post info@njurundasim.nu
- Välkomna med er anmälan!

Beställning mat

Simklubb:

Logi inkl frukost.....180:- / person

Lördag middag.....90:- / person

Söndag lunch.....St/ 90:- / person

Önskemål om specialkost:

Mat:.....

Namn:.....

Mat:.....

Namn:.....

Mat:.....

Namn:.....

Mat:.....

Namn:.....

Ansvarig ledare:.....

Tel dag:.....tel kväll.....

Kostnaden för matkuponger tas ut tillsammans med startavgiften.

Beställning skall göras i samband med tävlings anmälan.

Beställningen är bindande.

Anmälan skall vara tillhanda senast 13:e oktober via mail till info@njurundasim.nu